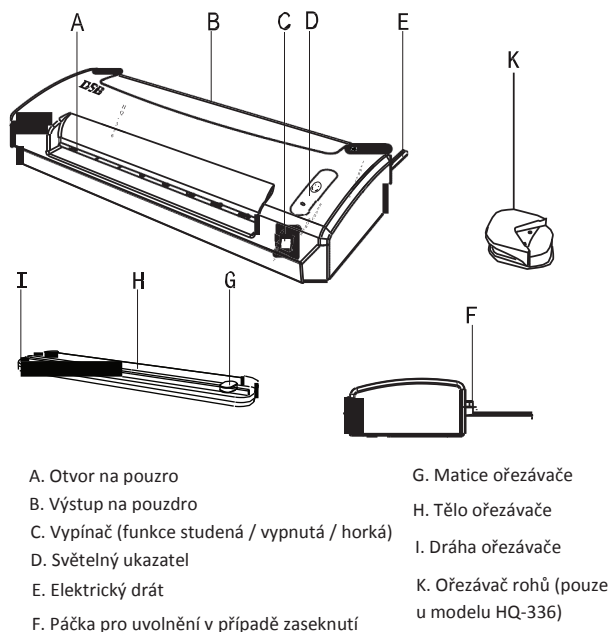


HQ236&336 LAMINATOR

UŽIVATELSKÁ PŘÍRUČKA



VAROVÁNÍ: Pro Vaši bezpečnost, nezapojte zařízení, pokud jste si zcela nepřečetli tento manuál. Ušchvejte ho na vhodném místě pro případné znovuužití.

Likvidace šetrná k životnímu prostředí



Můžete se podílet na záchraně životního prostředí! Mějte, prosím, na paměti dodržování místních nařízení odnosem elektrických zařízení do vhodných odběrných míst. Obal výrobku je recyklovatelný. Likvidujte obaly šetrným způsobem a přenechte místnímu svozu odpadu.

Model	HQ236	HQ336
Funkce	Studená / Horká	Studená / Horká
Maximální tloušťka	0.5 mm	0.5 mm
Maximální šířka pouzdra	230 mm	330 mm
Rozsah pouzdra	80mic-125mic	80mic-125mic
Rychlost	400 mm / min	400 mm / min
Čas zahřívání	1.5 – 2 min	1.5 – 2 min
Systém kontroly teploty	NTC	NTC
Elektrický proud	1.35A	1.75A
Spotřeba	300W	400W
Voltáž	AC 220 – 240V 50 Hz	AC 220-240V 50 Hz
Rozměry	356 x 151.6 x 66.5 mm	462 x 151.6 x 66.5 mm
Řezačka a ořezávač rohů		
Ořezávač rohů	Kulatý R = 3 mm	1 list
Typ řezu	Rovný řez	3 list
Délka řezu	237 mm	
Rozměry řezačky	328 x 65 x 14 mm	

Set Up

- Zajistěte zařízení na pevném stole.
- Ujistěte se, že maximální tloušťka laminovaného materiálu je 0.5 mm.
- Vhodná vrstva pouzdra: 80mic(3mil)~125mic(5mil)

Uživatelský návod

- Zapojte zařízení a zvolte jednu z funkcí, rozsvítí se červené světlo.
- Zvolte studenou funkci pro studené laminování, vyčkejte, než se rozsvítí zelené světlo a zařízení bude schopno provozu. (Je třeba vrstvy pro laminování za studena)
- Zvolte horkou funkci pro horké laminování, vyčkejte, až se rozsvítí světlo a zařízení bude schopno provozu. (Čas zahřívání jsou 2 minuty)
- Vložte zapečetěný konec pouzdra do zařízení pro započítání procesu.
- Tloušťka pouzder přes 125mic (5mil) je zakázána.
- Ujistěte se, že tloušťka laminovaného materiálu nepřesahuje 0.5 mm.
- Při nepoužívání zařízení vypněte a vypojte ze zásuvky.
- Při uváznutí podržte páku pro uvolnění dokumentu.
- Vzhledem k různým pouzdrům počítejte s rozdílnou přizpůsobivostí teplotním rozdílům. Pakliže byste byli s výsledky nespokojeni, vyčkejte 1-2 minuty a operaci opakujte či můžete pro lepší výsledek relaminovat.

Bezpečnostní instrukce (důležité)

- Nedotýkejte se laminátoru, pokud je právě v provozu.
- Ujistěte se, že zařízení podléhá vhodné voltáži.
- Nepokládejte žádné předměty na povrch laminátoru, pokud je právě v provozu.
- Vždy při nečinnosti přístroj odpojte.
- Neodpojujte zařízení za chodu.
- Nevkládejte do zařízení žádné jiné materiály.
- Odstraňte sponky na papír a svorky před laminováním.
- Nepoužívejte zařízení, pokud kabel či zásuvka nejsou v dobrém stavu.
- Pokud by bylo potřeba užití prodlužovačky, zajistěte správnou voltáž.
- Zařízení laminuje pouze papír, nepoužívejte jiné materiály.
- Nesprejujte ani nic na přístroj nenášejte.
- Použitý materiál musí vždy odpovídat velikosti fólie. Zbytekový okraj nesmí být širší než 5 mm, jinak hrozí namotání folie na válce a poškození laminátoru.

Návod pro užití pouzdra

- Vložte materiál doprostřed pouzdra a zanechte na každé straně 3 mm rezervu, viz. Fig-1
- Vložte zapečetěný konec do laminátoru, viz. Fig-2

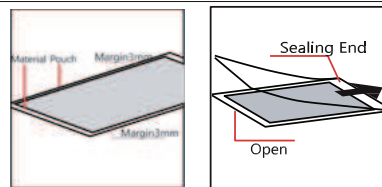


Fig-1

Fig-2

Návod pro užití řezačky

- Řezačka je umístěna v zadní straně základny přístroje, vyjmout ji lze po odblokování dvou pojistek, viz. Fig-3
- Vložte papír do podstavce, viz. Fig-4
- Stiskněte a posouvejte frézu, viz. Fig-5
- Ořezávač rohů je umístěn ve spodku laminátoru. Umístěte papír do ořezávače a zatlačte dolů pro obloukovou míru, viz. Fig-6. Pouze HQ-336 je dodáván s ořezávačem rohů.

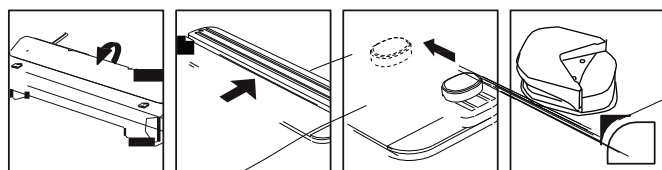


Fig-3

Fig-4

Fig-5

Fig-6

UPOZORNĚNÍ: Buďte s ostrou frézou opatrní a nedotýkejte se